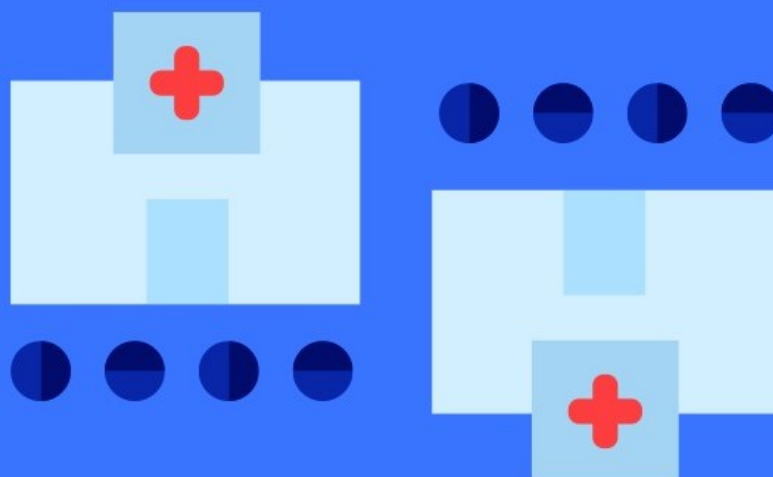




Styrelsen for Patientsikkerhed

Vejledning - Liste over DPSD-brugere i SEB

18-06-2024



Liste over DPSD-brugere i SEB

Denne vejledning viser, hvordan du, som SEB-administrator, trækker en liste over alle brugere i din organisation, som har fået tildelt DPSD-roller. Brugerne kan sorteres efter hvilken afdeling/enhed, de tilhører.

Tilgå SEB-systemet og log på med Nemlog-in.

1. Hold musen over **Rapporter**
2. Klik på **Alle brugere i et CVR**

The screenshot shows the SEB - BRUGERADMINISTRATION interface. The top navigation bar includes 'FORSIDE', 'OPRET BRUGER', 'BRUGEROVERSIGT', and 'RAPPORTER'. A red circle with the number '1' is placed over the 'RAPPORTER' menu item. A dropdown menu is open, showing options: 'ALLE BRUGERE I ET CVR', 'EN ENKELT BRUGER', 'EN ENKELT GRUPPE', 'ÆNDRINGER UDFØRT AF BRUGER', and 'ÆNDRINGER UDFØRT PÅ BRUGER'. A red circle with the number '2' is placed over the 'ALLE BRUGERE I ET CVR' option. The main content area contains text about user management and a list of links to the Serviceportal.

3. Klik på **Dan rapport**

The screenshot shows the SEB - BRUGERADMINISTRATION interface. The top navigation bar includes 'FORSIDE', 'OPRET BRUGER', 'BRUGEROVERSIGT', and 'RAPPORTER'. The main content area is titled 'Alle brugere i et CVR med tildelte grupper og enheder i hvert fagsystem'. Below the title, there is a section 'Vælg fagsystem:' with a dropdown menu showing '- - - Styrelsen for Patientsikkerhed'. Below the dropdown menu, there is a button labeled 'Dan rapport' which is highlighted with a red rectangle.

4. Der bliver nu dannet en liste over alle brugere i din organisation
5. Eksporter listen til Excel ved at klikke på ikonet for gem

Alle brugere i et CVR med tildelte grupper og enheder i hvert fagsystem

Vælg fagsystem:
 - - - Styrelsen for Patientsikkerhed

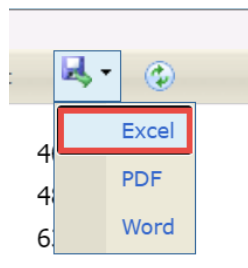
Dan rapport

1 of 1 Find | Next

Alle brugere i et CVR

Brugernavn	Navn	Email	RID	Titel	Afdeling
STPSdpsDeA	dpsd2 Den Anden	dprn2@patientombuddet.dk	32733267	testbruger	Styrelsen fo Patientsikke
STPSdpsDeA	dpsd2 Den Anden	dprn2@patientombuddet.dk	32733267	testbruger	Styrelsen fo Patientsikke
STPSdpsDeT	dpsd3 Den Tredje	dprn3@patiientombuddet.dk	22958102	testbruger	Styrelsen fo Patientsikke

6. Klik herefter på **Excel**



7. Rapporten eksporteres nu til Excel. Når overførelsen er færdig, åbnes filen i Excel
8. Som det fremgår af kolonnen **Rolle**, indeholder rapporten roller fra flere forskellige systemer, og ikke kun fra DPSD

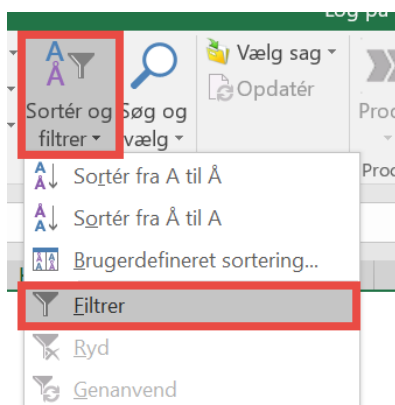
Brugernavn	Navn	Email	RID	Titel	Afdeling	Oprettet	Fagsystem	Rolle	Kode
STPSdpsDen	dpsd1 Den Første	dpnr1@patientombuddet.dk	93630849	testbruger	Styrelsen for Patientsikkerhed	23-01-2018 14:53:54	DPSD	dpsDecentralSagsbehandler	SOR
STPSdpsDen	dpsd1 Den Første	dpnr1@patientombuddet.dk	93630849	testbruger	Styrelsen for Patientsikkerhed	23-01-2018 14:53:54	DPSD	dpsInitialmodtager	SOR
STPSdpsDeA	dpsd2 Den Anden	dpnr2@patientombuddet.dk	32733267	testbruger	Styrelsen for Patientsikkerhed	24-01-2018 10:49:47	DPSD	dpsDecentralSagsbehandler	SOR
STPSdpsDeA	dpsd2 Den Anden	dpnr2@patientombuddet.dk	32733267	testbruger	Styrelsen for Patientsikkerhed	24-01-2018 10:49:47	DPSD	dpsInitialmodtager	SOR
STPSdpsDeT	dpsd3 Den Tredje	dpnr3@patientombuddet.dk	22958102	testbruger	Styrelsen for Patientsikkerhed	24-01-2018 10:50:15	DPSD	dpsPrivatleverandor	SOR
STPSdpsDeF	dpsd4 Den Fjerde	dpnr4@patientombuddet.dk	24478280	testbruger	Styrelsen for Patientsikkerhed	24-01-2018 10:50:46	DPSD	dpsDecentralSagsbehandler	SOR
STPSdpsDeF	dpsd4 Den Fjerde	dpnr4@patientombuddet.dk	24478280	testbruger	Styrelsen for Patientsikkerhed	24-01-2018 10:50:46	DPSD	dpsInitialmodtager	SOR
STPSdpsDen	dpsd1 Den Første	dpnr1@patientombuddet.dk	93630849	testbruger	Styrelsen for Patientsikkerhed	23-01-2018 14:53:54	DPSD	Venteinfo	SOR
STPSdpsDen	dpsd1 Den Første	dpnr1@patientombuddet.dk	93630849	testbruger	Styrelsen for Patientsikkerhed	23-01-2018 14:53:54	DPSD	SOR	SOR
STPSdpsDeA	dpsd2 Den Anden	dpnr2@patientombuddet.dk	32733267	testbruger	Styrelsen for Patientsikkerhed	24-01-2018 10:49:47	DPSD	Pljehjemsoversigten	SOR
STPSdpsDeA	dpsd2 Den Anden	dpnr2@patientombuddet.dk	32733267	testbruger	Styrelsen for Patientsikkerhed	24-01-2018 10:49:47	DPSD	LPR	SOR

9. Rapporten skal derfor sorteres, så den kun viser de brugere, som har DPSD-roller. Det gør du ved at klikke på 3-tallet i til venstre

3	Brugernavn	Navn	Email	RID
4	STPSdpsDen	dpsd1 Den Første	dpnr1@patientombuddet.dk	93630849
5	STPSdpsDen	dpsd1 Den Første	dpnr1@patientombuddet.dk	93630849
6	STPSdpsDeA	dpsd2 Den Anden	dpnr2@patientombuddet.dk	32733267

10. Rækken med overskrifterne bliver nu markeret. Klik på **Sortér og filtrer** i øverste menulinje til højre

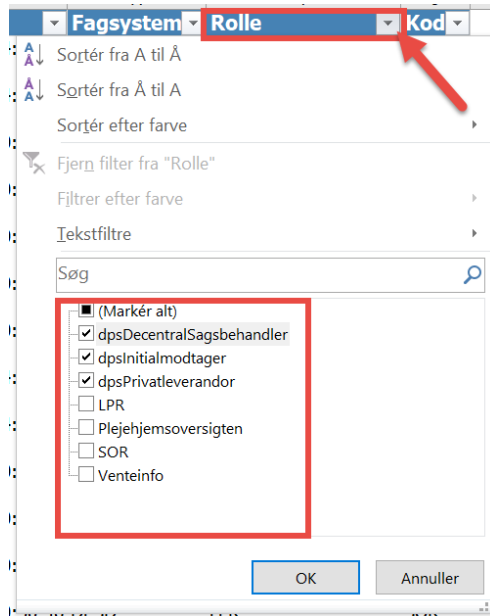
11. Klik på **Filtrer**



12. Der kommer nu små pile ud fra hver overskrift. Klik på pilen ud fra overskriften **Rolle**

13. Fjern flueben for de systemer, som ikke involverer DPSD

14. Klik **OK**



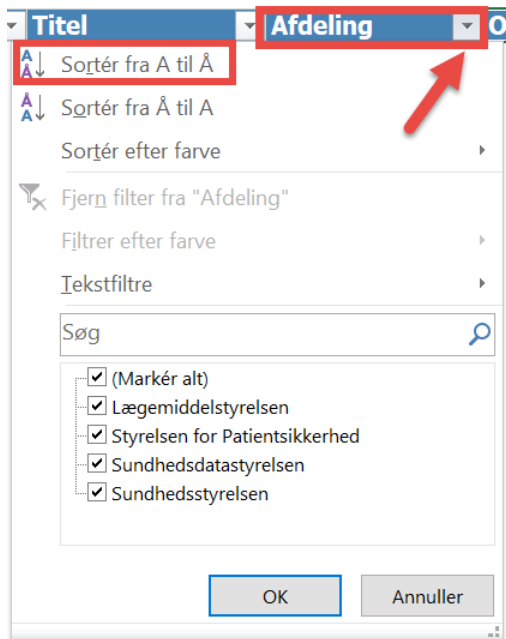
15. Listen er nu sorteret, så der kun vises brugere, som har DPSD-roller tildelt.

16. Sortér nu listen efter afdeling ved at klikke på pilen ud fra overskriften **Afdeling**. *OBS!*

Feltet Afdeling er ikke obligatorisk at udfylde ved oprettelse af brugere, så det er ikke sikkert, at der er værdier udfyldt i feltet for alle brugere.

17. Klik på **Sortér fra A til Å**

18. Klik **OK**



DPSD-brugerne er nu sorteret efter, hvilken afdeling/enhed de arbejder i.

Vær opmærksom på, at listen kan indeholde afdelingers/enheders tidligere navne.